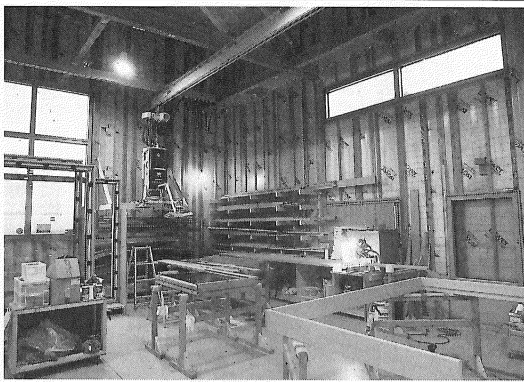


窓の性能を追求

自ら木製窓工場を建設

パッシブハウス

パッシブハウスは、高気密住宅に取り組む。パッシブハウスの断熱性能に「窓がない」と、でもドイツに基準に合ったUa値0.26、断熱等級7レベルの家づくりに出会う、約7年前に香川県で初のパッシブハウスを建てた。



木製の組み立て工程

佐藤社長は「当時は工場を建設し、普及し始めた時期で日射取得率と断熱性能でバランスが取れたものがなく、輸入サッシはコスト、納期、事故対応に課題があった」と、山県真庭市、中島浩一

開放的な空間設計を実現

狭小地での住宅提案の幅を広げる

クリエイイト礼文

クリエイイト礼文(山形市、大場友和代表取締役CEO)は、ユニテハウスシリーズを展開している。BXカネシン(東京都、二村一久社長)の柱脚金物「ベースセッター」が、2019年10月に2×4工法にも対応可



ベースセッターを使用した開口部のカレッジを開閉

能となったことを受「四角い箱のQOL住宅」に山形県内で「ユニテハウス」を販売するなかで、ユニテハウスの2×4工法のため、開口部に対して必要な壁量がある程度限定された。開口部を4950mmまで広げることが可能となり、20年には山形県、21年には仙台市で住宅を展

「ユニテハウス」の標準を建築している。MNパネルを初めて使用したのは2018年に建築した自社の明和事務所(三重県多気郡)だ。日本住宅・木材技術センター(東京都)の補助を受けた実証実験で軸組工法の耐力壁としてCLTを使

同社は「CLTの普及には簡単な壁量計算で使える壁倍率の数値が必要だ」と考え、18年11月にMNパネルで長さ2750mmのMNの薄型CLTを活用し、厚さ60×幅910×重さ65kgと軽い。新築でも根工の後に手作業で施工でき、耐震改修にも使える。壁倍率5倍の優位性から計画的に壁量を減らすことが可



両端のMNパネルの間は窓をくり抜いて残った部位を現している

壁の両端にMNパネルを配置し、耐力を担わない間部のパネルを切り取った。壁の両端にMNパネルを配置し、耐力を担わない間部のパネルを切り取った。壁の両端にMNパネルを配置し、耐力を担わない間部のパネルを切り取った。

60mmCLT内側現しに

5枚使った住宅で耐震等級3

なかむら建設

なかむら建設(三重県伊勢市、中村彰社)は、銘建工業(岡イ)の60mmCLTを耐力壁とする「MNパネル」で壁倍率5.0倍

能だ。昨年手掛けた床面積約50坪の住宅では5枚のMNパネルを使うことで、耐震等級3をクリアした。壁の両端にMNパネルを配置し、耐力を担わない間部のパネルを切り取った。壁の両端にMNパネルを配置し、耐力を担わない間部のパネルを切り取った。



グラビオエッジ ブロッコ(チャコール)を使ったリビング

「」に採用された。立体的なエンボス加工と特殊多色塗装を施すことで、深みのある陰影を表現したグラビオエッジ ブロッコ(チャコール)はテレビ背面に、ハビアフロア(ペールグレー)はダイニングに、同石目柄II(鏡面調仕上げ)は大理石調で水濡れに配慮していること

大工職人不足の解消
バングラデシュ技能実習生で
現場の戦力化に貢献

- バングラデシュ現地で建築訓練を事前実施。安全、品質、現場用語、技術、知識を集中トレーニング
- カリキュラムは建て方コース、生産ライン木材加工コース、その他

株式会社 KNDコーポレーション
 TEL 03(3598)8800
<http://www.bukko-kanda.co.jp>

YouTube Instagram

ライセンス提供開始!

RAP工法 特許取得

計測無しのサイディングプレカット

構造・羽柄・合板に次ぐ第4のプレカット

お問い合わせ先
株式会社 福栄
 〒855-0026 長崎県島原市礪石原町1202-43
 TEL: 0957-62-2960 FAX: 0957-62-6739
 RAP担当者: 福崎樹宝 (080-1765-0569)

創業130周年 暮らしの中に木のぬくもりを

MURAKAMI
 村上木材株式会社

■本社
 〒559-0025 大阪市住之江区平林南2丁目11-108
 TEL(06)6685-0431(代表) FAX(06)6681-5057
<https://mr-lb.co.jp>

■支店・営業所
 東京・福岡・広島・大分

▲ 広陵木材株式会社 PRETEC株式会社 PRETEC福岡株式会社