

OB様邸探訪
北欧テイストに彩られた、
開放感あふれる2階リビングの暮らし

パッシオパッシブ通信を
毎月お届け致します

予約制 OB様邸

OPEN HOUSE

“トニカタ ナガメノヨイ平屋”

11/20 sun

丸亀市/10:00-17:00

※開催場所詳細は予約時にお伝えします

冬、木製サッシ「佐藤の窓」が
暖房器具に!?

太陽であたためられる家の
快適さを、ぜひ体感してみてください!

24時間365日心地いい
全館空調採用!

オープンハウスとは、
実際に住まい手が生活しているお家の見学会。
だからここを見えてくる、本当の家の性能や後悔しない家づくり
のポイントなど、住まい手の生の声が聞けるチャンスです!

ご予約は
お電話・WEB予約にて
TEL:0877-28-2855



香川・丸亀の工務店

PASSIO PASSIVE

株式会社パッシオパッシブ

〒763-0095
香川県丸亀市垂水町3145-1

TEL:0877-28-2855

FAX:0877-28-6278



▲パッシオパッシブ
通信の定期購読は
コチラから

パッシブハウスジャパン賛助会員
PASSIVEHOUSEJAPAN



メルマガ登録でパッシオパッシブの施工事例や
知って得するお家づくりについての情報を「シューイチ」で配信中♪

●登録方法はホームページの



をクリック!

HP:<https://passiop.com/>

パッシオパッシブ



passiopassive



@passiopassive



【香川初】丸亀パッシブハウスを建てた工務店の

パッシブハウス勉強会

10/30 日 11/3 木・祝

時間/両日13:30～ 会場/丸亀市垂水町
パッシオパッシブヴィレッジモデルハウス

《事前予約制》



電話予約
0877-28-2855

【勉強会の内容】

- 「パッシブハウス」と「パッシブデザイン」何が違う？
- smartwin「佐藤の窓」、なぜ「木の窓」？
ゼンダー
- Zehnder、普通の「エアコン」とは違うの？
- 質疑応答 など..

丸亀パッシブハウス、木製サッシsmartwin
「佐藤の窓」に携わるパッシオパッシブ代表 佐藤が
解説いたします。

基本は「パッシブハウス」を知って頂く、勉強会になり
ます。あわせてモニター募集の説明会も行います。
お気軽にご参加下さい。

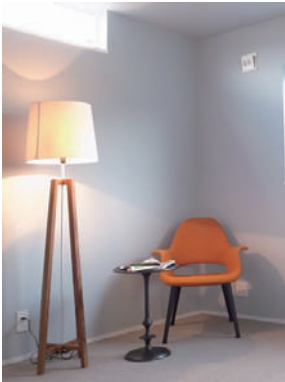
講師 佐藤 大治



パッシオパッシブ代表取締役社長
2010年パッシブハウス・ジャパン
(PHJ)加盟。
2017年に世界基準の厳しい省エ
ネ基準をクリアし、香川で初めて
のパッシブハウス認定を受けた
「丸亀パッシブハウス」を建築。
'20年にsmartwin「佐藤の窓」の
木製窓事業をスタート。



くらしのコラム ～お家の明かり～



ハロウィンも終わり今年も後2ヶ月。本当に月日が経つのが早いですね!さて秋の夜は皆さんどのようにお過ごしですか??少しずつ夜の時間も長くなり冷えてくる秋の夜。今月は”明かり”についてお話しをしたいと思います。”明かり”…いわゆる照明ですが、この照明を工夫することで毎日の生活が変わります。

ポイント①電球の色を考える。

現在LEDが主流の電球、明かりの色に種類があります。

◇昼白色・・・勉強や作業をする所にもっている太陽光に近い白い明かり。

◇電球色・・・食事やくつろぐ時におすすめのオレンジ色の明かり。白熱灯の色。

主にこの2種類の明かりの色がありますが、使い分けている家庭はあまり無いように思います。そして多くのお家では天井に丸い円盤型の照明器具を付けているだけ…。これではちょっと味気ない気がしませんか?とは言っても、子供が絵本を読んだり勉強したりするリビングだから昼白色にしているというお話もよく耳にします。当然、その選択は正しいです!でもちょっとしたひと工夫で、くつろぎのリビングの演出ができます。私のおすすめは、普段の明かりにスタンド照明をプラスすること!(ほとんどのスタンド照明は電球色のことが多いです。)テレビやソファの横にひとつ置ただけで、食後やおやすみ前の家族の団らんがワンランク上の上質なくつろぎの時間になります。

ポイント②明かりの位置や高さを考える。

前にお話したように、照明器具が天井の真ん中のシーリングライトだけ、というお家が多いと思うのですが、この手法は上から降ってくる明るさだけになります。私のおすすめは、明かりが部屋のいちばん奥の方にあたり、チェストやテーブル、床の上に照明器具を置くなど、空間のいろんな高さに明かりのポイントを作ること!旅行でホテルに宿泊した時のことを思い出してみてください。お部屋の明かりといえば、枕元やデスクの上のスタンド照明、ちょっとした椅子やソファのところにある背の高いスタンド照明だけで、天井に付いている照明器具はほとんどありませんね。これがくつろぎの明かりのお手本です。

明かりの質は睡眠の質にも関係します。これからの季節、温かいお風呂に入った後の家族のくつろぎの時間の”明かり”を是非工夫してみてください♪

インテリアコーディネーターmisa

＼ひと工夫でよりよい暮らしを/

インテリア特集 一 北欧インテリア実例集一

北欧テイストのインテリアは、木製家具や自然をモチーフにしたアイテムなど、自然の温かみを感じられるのが特徴です。いつの時代にも愛される北欧インテリアの実例集をご紹介します。



ダイニング

スタディーコーナーの水色が爽やかで明るいダイニングにしてくれます。木の自然な風合いを生かし、クリアガラスと組み合わせたダイニングペンダント。木質感がインテリアにやさしさをプラスします。



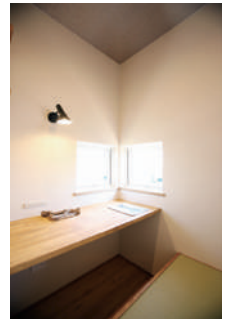
キッチン

白色をベースに×木のぬくもりを感じられるようなキッチンです。吊戸棚は見せる収納を。北欧デザインの食器にはiittala、マリメッコなど飾りたくなるようなものがたくさんあるので、見せる収納でOK!



ウォークインクローク

グレージュがベースの大人柄のクロスを採用。向いには、柄の中に含まれているオレンジ色に近いクロスをチョイス。柄との統一感が出て、温かみのあるカラーで身支度も楽しい時間になれそうです♪



書斎

座面を畳敷きに、天井を落ち着いた色合いでほっこり落ち着ける空間に。北欧系デザイナー、アルネ・ヤコブセンが生み出したブラケットライト「AJ wall」。アクセントでデザイナーランプを取り入れることで、上質さがアップします。

OB様邸探訪

北欧テイストに彩られた、
開放感あふれる2階リビング



階段を上がると現れたのは、南向きの窓から自然光が注ぐ開放的なLDK。造作家具でメリハリをつけた空間に、北欧ブランドの照明や雑貨が点在し、部屋をやさしく彩ります。

「カーテンはフィンランドまで行って選んだ掘り出し物」と見せてもらったのは、4枚の柄の違うマリメッコの布を組み合わせたもの。実はこの家が完成する直前、Yさんご夫婦とパッシオパッシブの社長夫妻の4人で北欧を旅し、カーテンや雑貨を選んで購入してきました。

室内を見渡すと、広いバルコニーから採光はもちろん、キッチン背面の壁には丸亀城が見える小窓を作ったり、ご主人が楽しむためのDJブースを取り入れるなど、暮らしを楽しむエッセンスが散りばめられています。

Y邸は、将来南側に建物が建てられたときのことを考え、1階をプライベート空間に、2階をパブリックスペースにした設計。これにより、限られた敷地を最大限に生かした開放的な住環境を作り出すことができました。

A LDKの一部には、DJブースを。ホームパーティーでも活躍しそう。

B 薪ストーブの掃除用具は北欧旅行で買付け。

C 造作の洗面コーナー。壁面の収納も使い勝手抜群。

D 南向きの広いテラスは第2のリビングとしても活躍。