



OB様邸探訪

個性派サーファーズハウスに
カリフォルニアの風が吹く

パッシオパッシブ通信を
毎月お届け致します

予約制見学会

7/17sat, 18sun

高松市 / 10:00~17:00

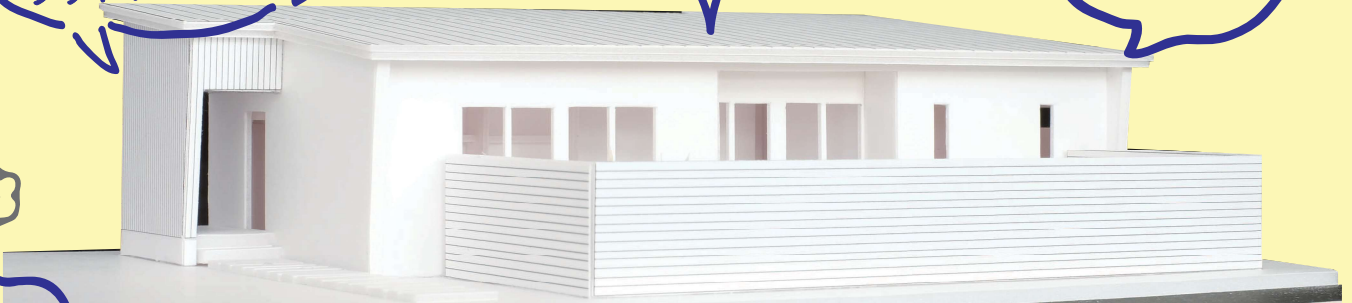
※開催場所詳細についてはご予約時にお伝えします。

ナチュラルな北欧の
平屋のおうち

木製窓から見える
六畳半のひろびろ
ウッドデッキ！！

リビングは、一段さがった
“ピットリビング”

マリメッコの
壁紙採用♪



お電話またはWEB予約にて
お申込みお待ちしております！

☎ 0877-28-2855



香川・丸亀の工務店

PASSIO PASSIVE

株式会社パッシオパッシブ

〒763-0095
香川県丸亀市垂水町3145-1

TEL:0877-28-2855

FAX:0877-28-6278




▲パッシオパッシブ
通信の定期購読は
コチラから

パッシブハウスジャパン賛助会員
PASSIVEHOUSEJAPAN




メルマガ登録でパッシオパッシブの施工事例や
知って得するお家づくりについての情報を「シューイチ」で配信中♪

●登録方法はホームページの  をクリック!



HP:<https://passiop.com/>

パッシオパッシブ 



passiopassive



@passiopassive



PASSIO PASSIVE Village 第2期分譲地販売スタート & 限定3棟モデルハウスモニター募集

いいデザインいい素材でつくられた家具がヴィンテージとなり価値が続くように、人が住む家も街並み(土地)もそうでありたい。
年数が経過しても高い価値を維持し、いつまでも住み続けたいと思える場所“パッシオパッシブビレッジ”が誕生しました!

モデルハウスC棟

ほっこり北欧を楽しむ家

モデルハウスA棟

やさしさに包まれる家

モデルハウスB棟

ふだん着リゾートの家



モデルハウスはご予約頂くと3棟同時に見学いただくことができます。
WEBまたはお電話にてお申込み
お待ちしております!

敷地面積:58.39~90.55坪/坪単価7.9万円~

■住所/丸亀市垂水町 ■開発面積/3,445.81㎡ ■総区画数/11区画 ■販売区画数/11区画 ■地目/宅地 ■用途地域/無指定・幹線沿道一般型
■建ぺい率/70% ■容積率/200% ■道路の幅員/6m ■交通/JR丸亀バス20分 ■主たる設備/水道:公共/排水:浄化槽
■開発許可番号/令和元年11月26日第37号 ■建築条件付き ■校区/垂水小学校、南中学校 ■取引態様/売主 榊大丸工業
■売主の商号及び免許/株式会社大丸工業 宅地建物取引業免許:香川県知事(4)第3820号
※建築条件付きとは土地売買契約後、3か月以内に建築請負契約が成立することを停止条件とする販売です。



くらしのコラム ~夏野菜カレー~



今年は梅雨入りがとても早く、その分梅雨明けも早くなるのではと期待している今日この頃、皆さんいかがお過ごしですか？パッシオパッシブビレッジの家庭菜園ではそろそろ夏野菜の収穫ができる頃です。トマト、ナス、ピーマンなど、カラフルな野菜が今から楽しみです！

さて、今月は私の得意な料理の”夏野菜カレー”レシピをご紹介します。メインの材料は夏野菜！お肉はお好きな種類でいいですが、私は鶏肉の骨つき手羽元をよく使います。骨から旨みが出てくるのでコクのあるカレーになりますよ！

①鶏肉に塩コショウしてフライパンで表面に焦げ目をつけます。中まで火が通ってなくてOK。玉葱、ナス、ピーマンなどの夏野菜もフライパンで軽く炒めて塩コショウ。

②圧力鍋にゼーンぶ入れて…ここからがポイント！ザク切りトマトをたっぷり入れて水はたったコップ一杯だけ。ローリエとハチミツ、カレー粉（あの、赤い缶のカレー粉）を入れて圧力鍋で一気に煮込みます。ハチミツを入れるとコクのある辛味に。

③煮込みが完了したら、お好きなカレールーで仕上げてください。最後にバターを少し入れるのもおすすめです。スパイスから調合して作るスパイスカレーは少し難しいですね。簡単便利なカレールーを使っても、いつもと違うコクうまカレーが出来ますよ♪

是非お試しください。

これからの暑い季節、美味しいカレーを食べて乗り切りましょう。



♡ インテリアコーディネーターmisa ♡

＼ひと工夫でよりよい暮らしを／

インテリア特集-ニッチに楽しくディスプレイ-

ニッチとは？壁にくぼみをつくり、飾り棚や収納に使うスペースです！アイデア次第でおしゃれやカッコイイ空間になりますよ！気を付けておきたいのが、構造を支える役割を持つ耐力壁には取付ができないので注意して下さいね。



間接照明のあるニッチ

玄関正面にあるニッチ。間接照明によってディスプレイをおしゃれに演出！お客様を気持ちよくお迎えできます。



木枠のニッチ

四方に木枠を組むことで、かわいい雰囲気に。ディスプレイした雑貨を引き立ててくれます！お好きな小物を飾ってみて！



階段に合わせたニッチ

階段に合わせた、斜め配置のニッチ。真ん中は小型のマリンランプを設置。足元灯の役割にもなります。枠なしでシンプルな印象に。

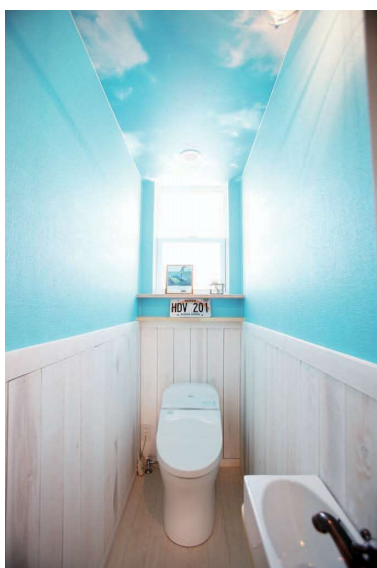
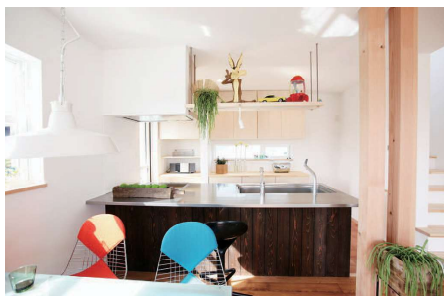


クロスでポップなニッチ

ニッチの奥をポップなカラーのクロスで楽しい印象に！小さいスペースなら色柄にチャレンジしやすいです♪

OB様邸探訪

個性派サーファーズハウスにカリフォルニアの風が吹く



青空に映える白い外壁。柵で囲われたデッキテラスがアメリカな雰囲気をかもし出します。今回はカリフォルニアのビーチスタイルを取り入れたサーファーズハウスをご紹介します。(外観は表紙を参照下さい。)

玄関を入ると正面には印象的な緑の壁。裏にある洗面所の目隠しになっており、LDKに入ると開放感たっぷりの空間が広がっています。室内に十分に光がそそぎ、飾り棚に並ぶビビットカラーの小物たちもアメリカンスタイルが家づくりに反映されているのがわかります。

オーダーキッチンにはステンレスの天板に板貼りの腰壁を張って仕上げました。夜はダイニングバーにも変身してご夫婦でくつろげる場になります。

2階は勾配天井の子供室。こちらでビビットなアクセントクロスでポップに仕上げました。

ご主人の選定の基準は「人とかぶらないこと」。打合せ中もインテリアコーディネーターに確認し、「今まで使ったことがない」という言葉を聞くと積極的に採用。「人と同じはイヤ」という強い思いがあったからこそ、ドアの形状や色味などの選定一つひとつにこだわり、個性豊かなマイホームに仕上がりました。

丸亀市 T様邸
竣工/2015年3月
延床面積/87.06m²(26.33坪)